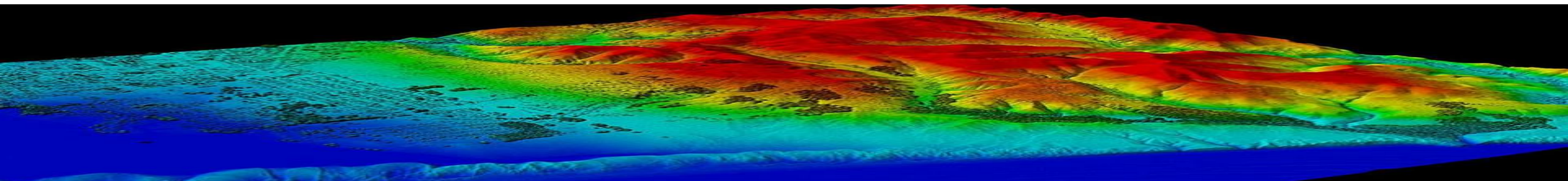




Nuotoliniai tyrimai: pažink savo aplinką iš viršaus

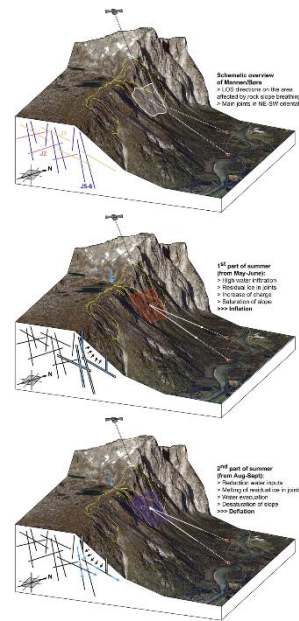
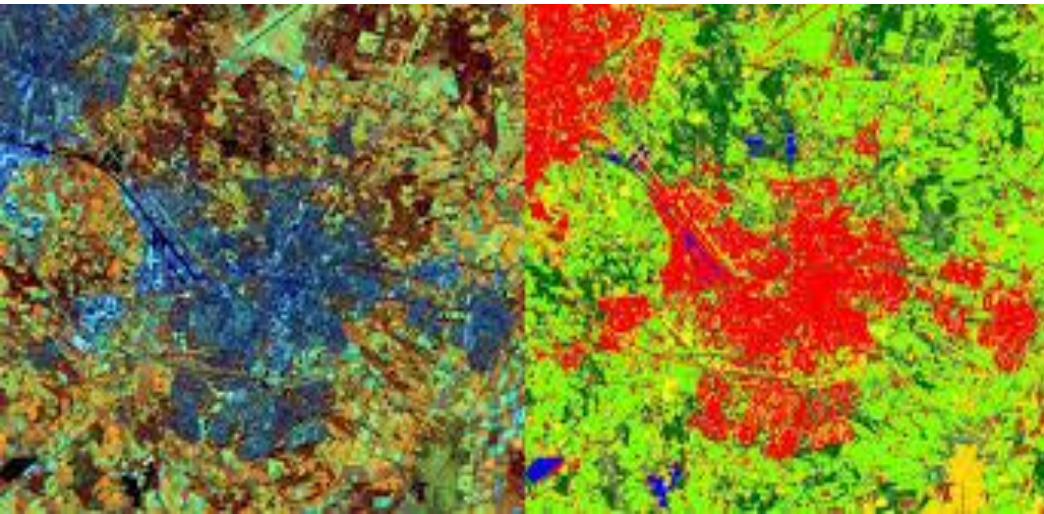
Dr. L. Bevainis

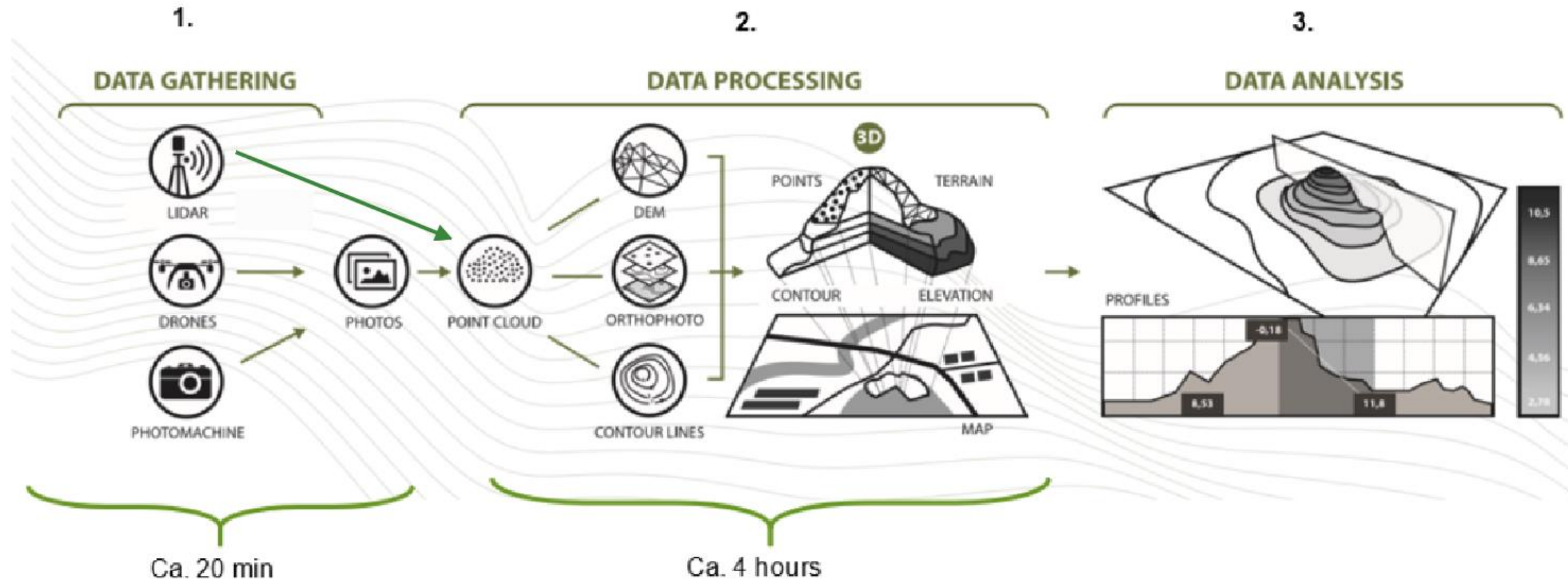
Vilniaus universitetas/VĮ „GIS_Centras“



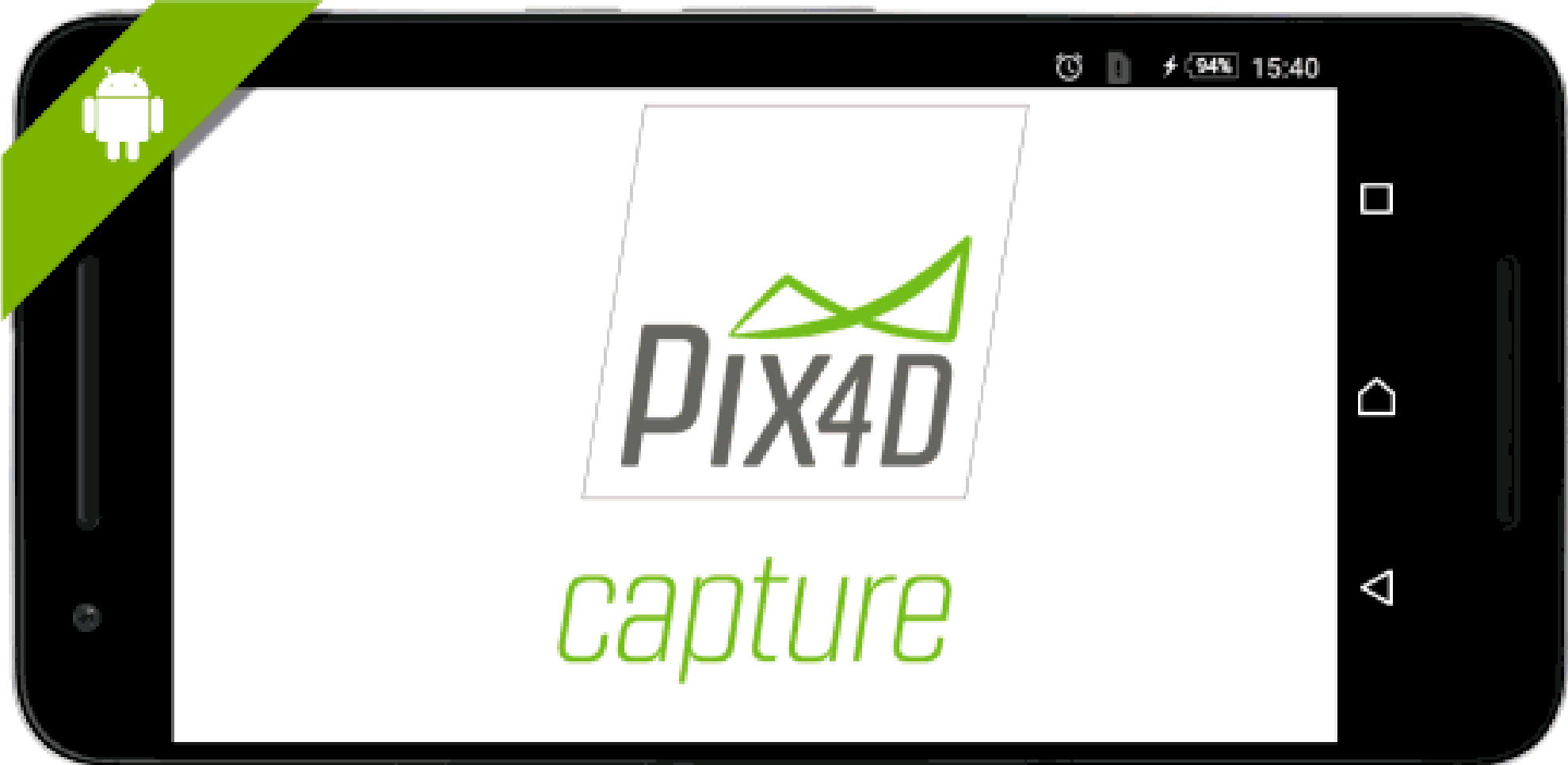
Nuotoliniai tyrimai

Tai modernus sprendimas pagrįstas įvairių jutiklių, fotogrametrinių programinių įrangų ir metodikų naudojimu, taip pat ir kompiuterine 3D objekto rekonstrukcija, objektų klasifikacija ir išsamia analize.





PIX4D PROGRAMA



Drone

Close

Parrot



dji



Plan new mission



POLYGON
For 2D maps



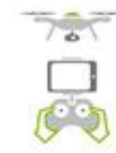
GRID
For 2D maps



DOUBLE GRID
For 3D models



CIRCULAR
For single 3D model



FREE FLIGHT
Advanced users



PROJECT LIST

TUTORIAL/HELP

iPad

Home



GSD
1.31
cm/px

31

30

29

m



217 x 219 m
15 min : 27 s

Settings

Normal Advanced

Angle of the camera
90° 0° 90°

Front overlap ⓘ
80% 20% 90%

Side overlap ⓘ
70% 20% 90%

Drone speed
Fast Slow Fast

Reset all settings

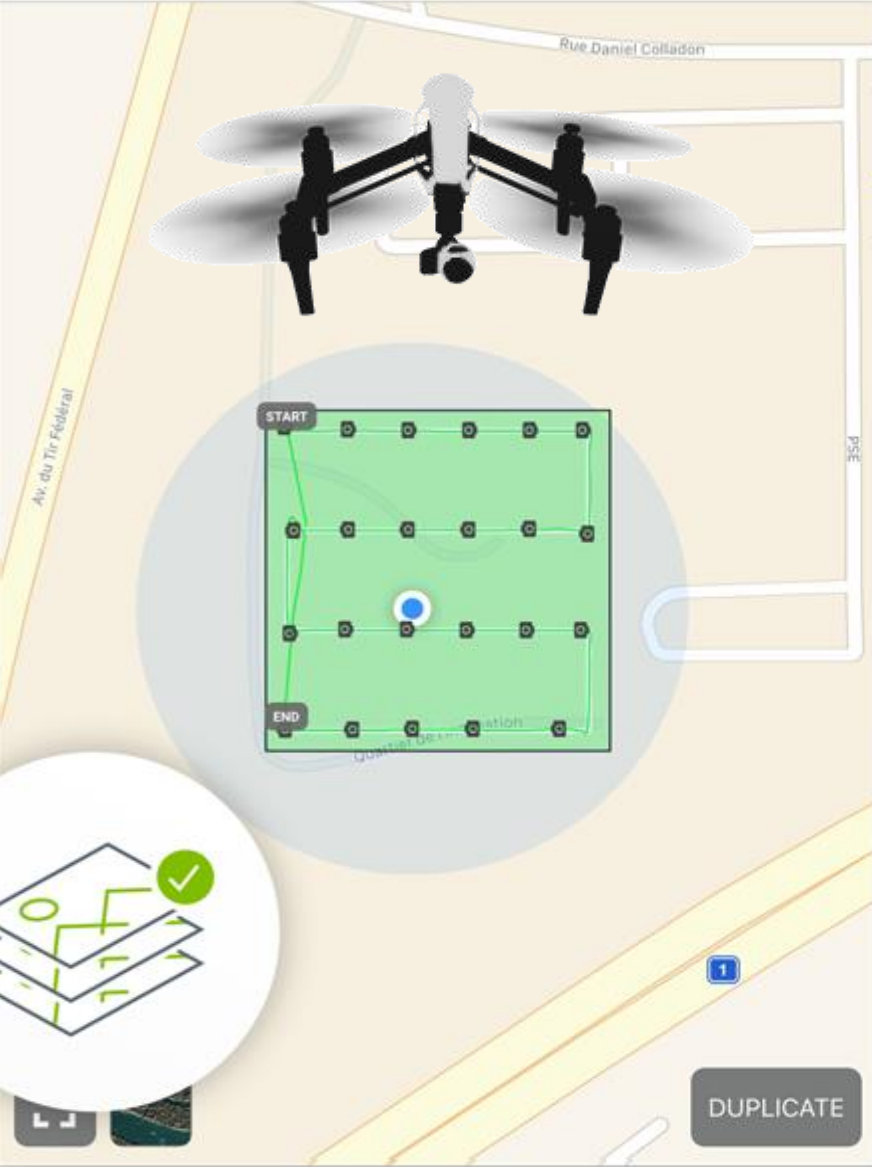
iPad

15:10

81%



Project 00037



Drone_name



DOWNLOAD IMAGES



UPLOAD IMAGES

23 / 23 images



0 / 23 images



0001.jpg



0002.jpg



0003.jpg



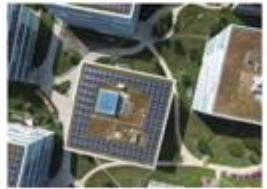
0004.jpg



0005.jpg



0006.jpg



0007.jpg



0008.jpg

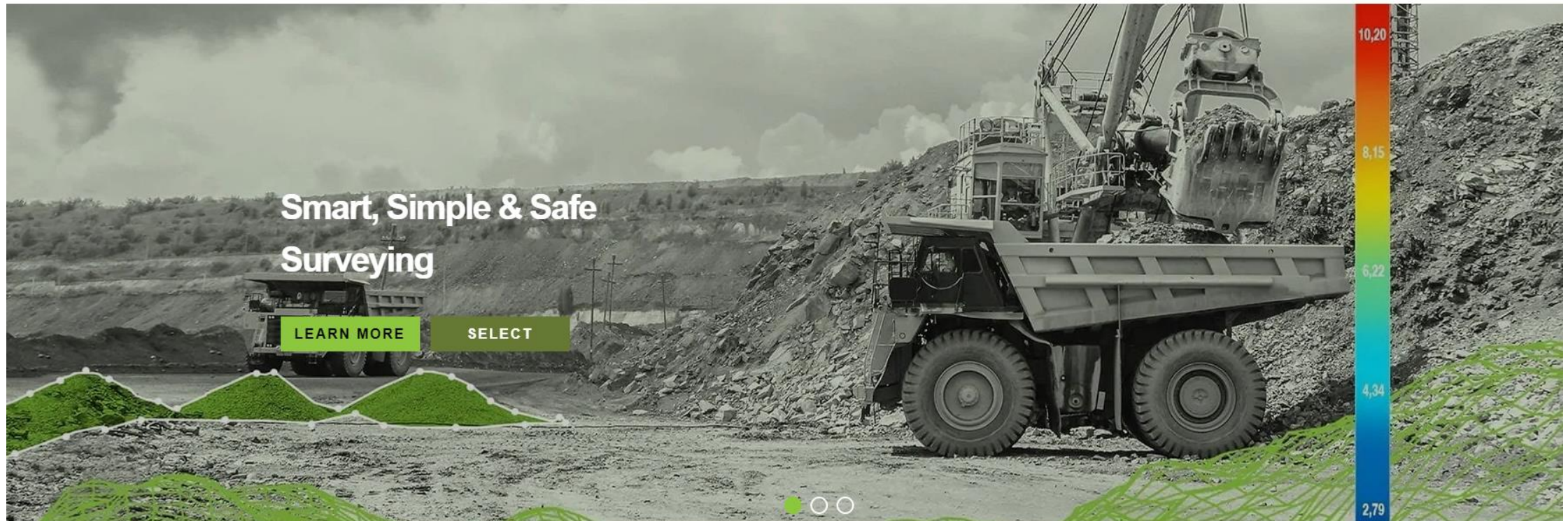


0009.jpg



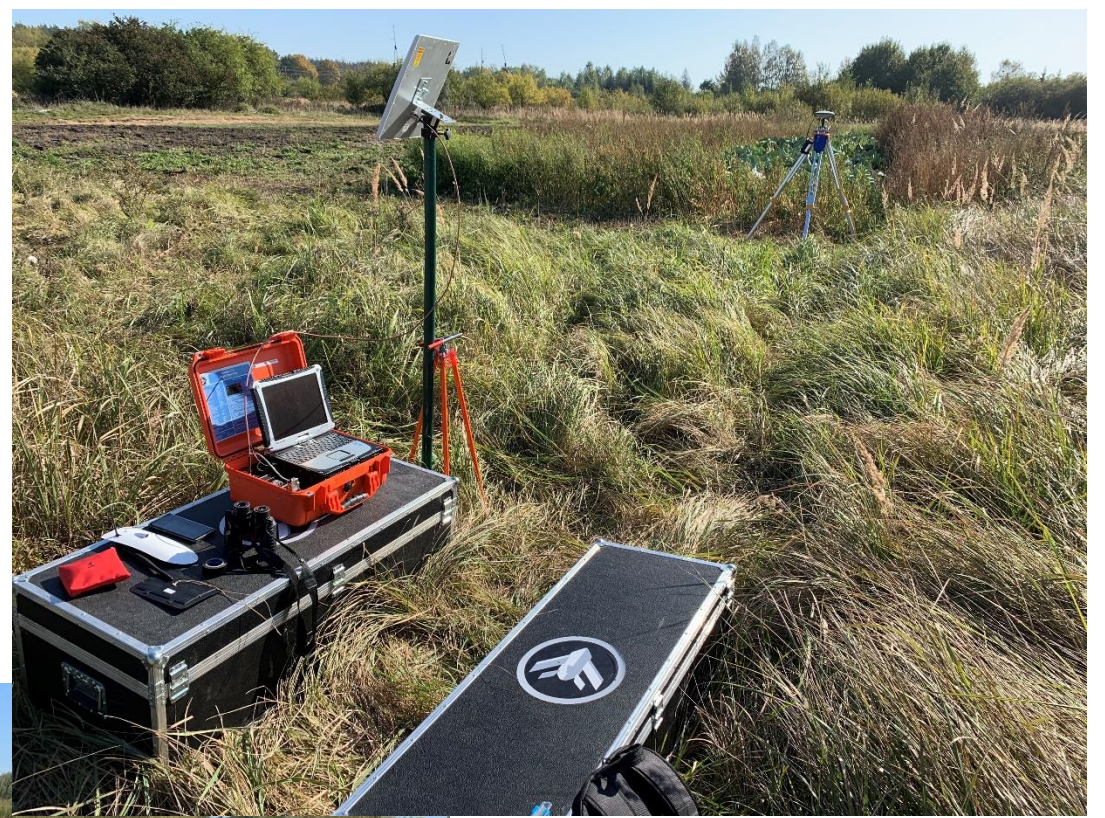
DUPLICATE

Demonstracija

[PRODUCT](#)[SUPPORT](#)[STORE](#)[BLOG](#)[COMPANY](#)

Why Pixpro?

Pixpro product is a software for smart, simple and safe surveying providing fast data-driven insights to support your business in effective way.

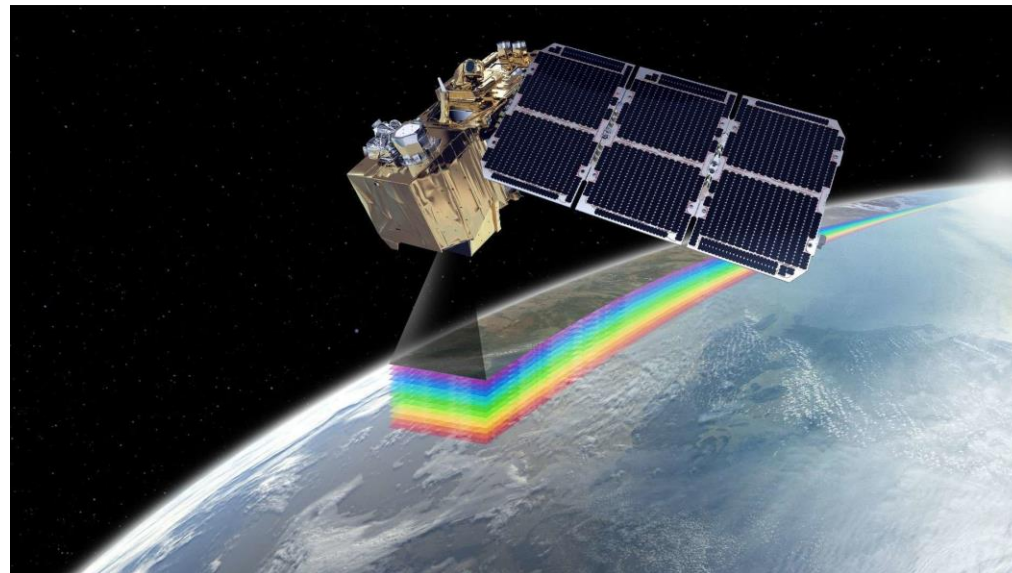


PALYDOVINIŲ DUOMENŲ PERŽIŪRA IR ANALIZĖ

Palydovinių duomenų peržiūros ir analizės paslauga skirta žemės dangos būklei valdyti: stebėti, analizuoti duomenis ir, remiantis gauta informacija, priimti atitinkamus sprendimus.

Naudojantis paslauga teikiama galimybė atlikti žemės dangos duomenų statistinę analizę naujausiose Sentinel palydovinių vaizdų NDVI duomenų mozaikose. NDVI, NIR, RGB duomenų mozaikų kūrimas ir teikimas per paslaugą naudotojams yra visiškai automatizuotas procesas.

Duomenų mozaikos kuriamos iš pirminio duomenų teikėjo – Europos kosmoso agentūros – automatiškai atsiunčiamų ir apdorojamų naujausių Lietuvos teritorijos Sentinel-2 palydovinių vaizdų.



<https://eos.com/landviewer>

<https://www.geoportal.it/incult/>

<http://www.geoportal.it/mapbasic/vedam>